

Telescopici Rotativi

ROTO40.18



 MERLO



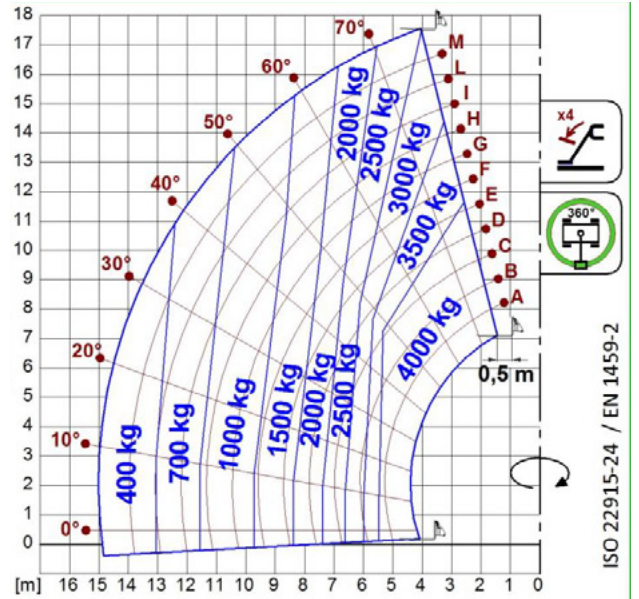
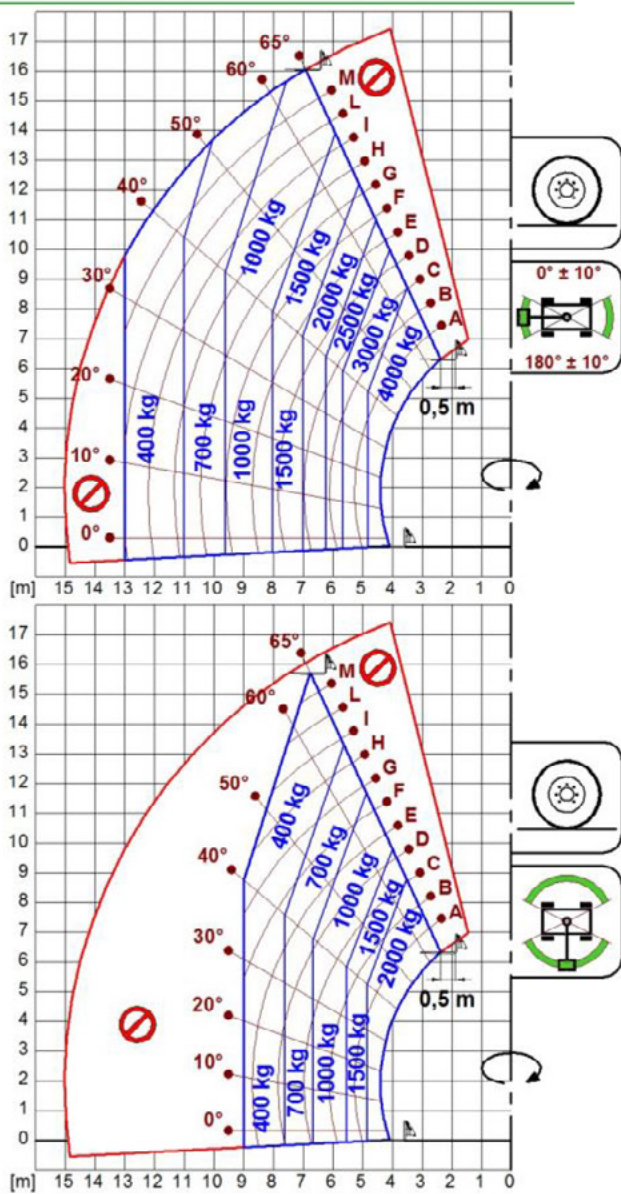
PRESTAZIONI E CARATTERISTICHE	ROTO40.18	ROTO40.18S	
Prestazioni			
Massa totale a vuoto (kg)	13500	13600	
Portata massima (kg)	4000	4000	
Altezza di sollevamento (m)	17,7	17,7	
Sbraccio massimo (m)	15	15	
Altezza massima portata (m)	11,7	11,7	
Sbraccio alla massima portata (m)	5,5	5,5	
Portata alla massima altezza (kg)	3000	3000	
Portata al massimo sbraccio (kg)	400	400	
Traslazione laterale del braccio (mm)	-	-	
Correttore di inclinazione (%)	-	± 12; ± 4	
Sezioni braccio	4	4	
PowerTrain			
Motore Turbo	FPT F34	FPT F36	
Cilindrata/Cilindri	3400/4	3600/4	
Potenza motore (kW/CV)	55,4/75	90/122	
Tecnologia anti inquinamento	STAGE V, DOC + DPF	STAGE V, DOC + DPF+ SCR	
Ventola reversibile	-	-	
Velocità massima (km/h)	11/25	11/40	
Serbatoio carburante (l)	140	140	
Serbatoio AdBlue (l)	-	18	
Trasmissione idrostatica	● - 2V	● - 2V	
EPD	●	●	
Joystick autoaccelerante	●	●	
Assali - Riduttori	A portale - RR700	A portale - RR700	
Freni macchina	a disco a secco	a disco a secco	
Freno di stazionamento automatico	●	●	
Idraulica			
Pompa idraulica	LS + FS	LS + FS	
Portata/pressione (l/min - bar)	103,5 - 250	103,5 - 250	
Serbatoio idraulico	162	162	
Uscita idraulca in cima al braccio	●	●	
Uscite idrauliche posteriori	-	-	
Cabina			
Allestimento cabina	Premium	Premium	
ASCS Adaptive Stability Control System	Completo	Completo	
Cabina FOPS LIV II	●	●	
Cabina ROPS	●	●	
Comandi cabina	Joystick elettronico	Joystick elettronico	
Cabina Basculante	-	-	
Inversore	Dual reverse	Dual reverse	
Configurazione			
Sospensione su cabina	-	-	
Sospensione su braccio	-	-	
Sospensioni su assale	-	●	
Fari da lavoro su cabina	○ - Led	○ - Led	
Tendina parasole	●	●	
Tac-lock	●	●	
Predisposizione Navicella	●	●	
Due forche flottanti	●	●	
Controllo inching	-	-	
Trazione integrale	●	●	
Sterzata sulle 4 ruote	●	●	
Tre modi di sterzata	●	●	
Pneumatici standard	400/70-20"	400/70-20"	
Pneumatici optional	405/70-R20	405/70-R20	
Stabilizzatori	On/Off	On/Off	
Rotazione torretta	415°	415°	
Omologazione trattore agricola	-	-	
Omologazione con frenatura PNEUMATICA	-	-	
Omologazione con frenatura IDRAULICA	-	-	
PTO	-	-	
Attacco a tre punti	-	-	

- non disponibile.

● di serie.

○ opzionale.

Diagramma di carico



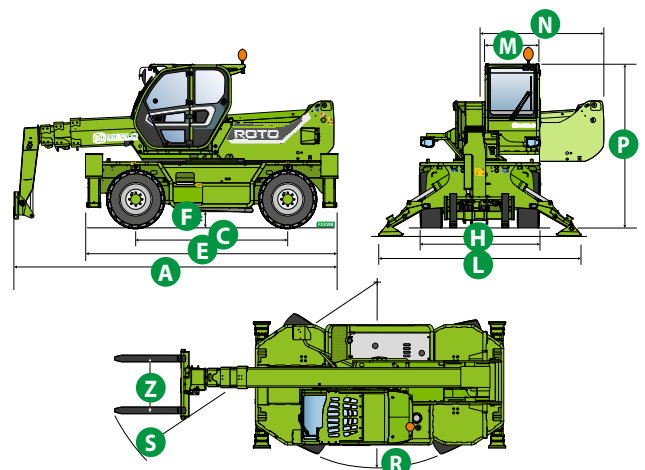
ISO 22915-24 / EN 1459-2

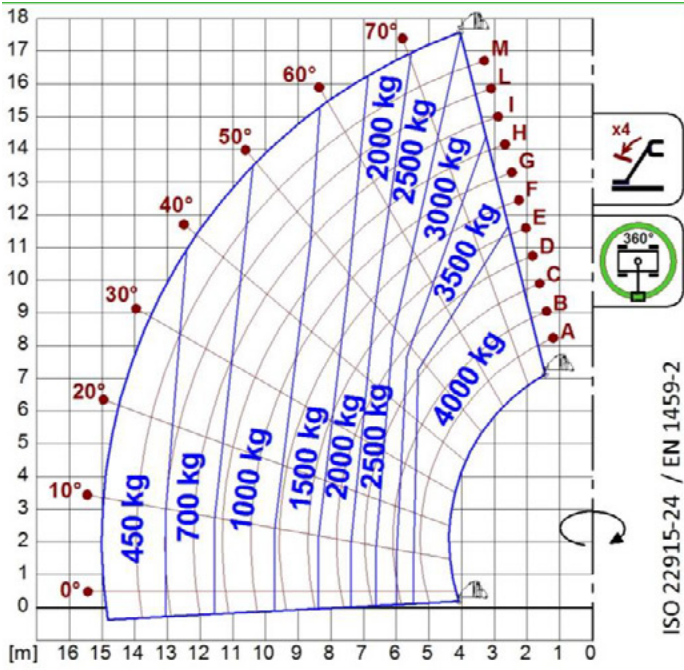
ROTO40.18

Dimensioni

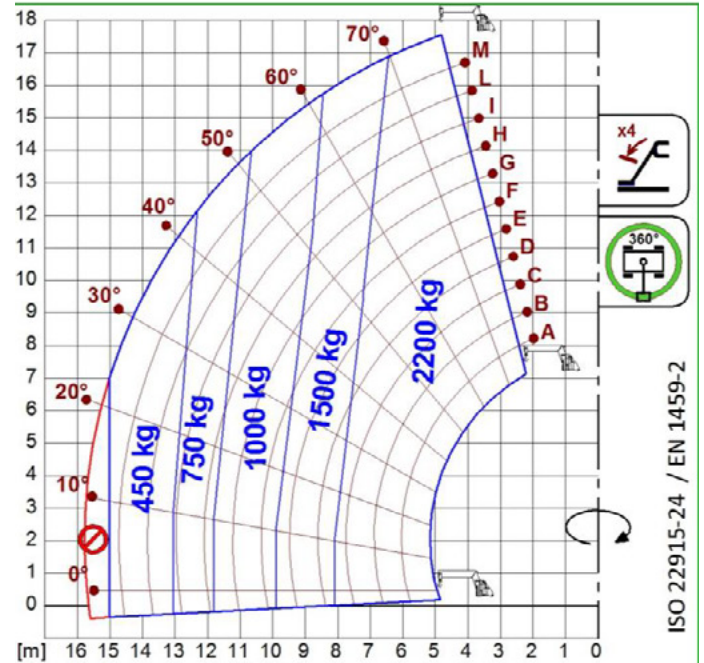


	ROTO 40.18	ROTO 40.18 S	
A (mm)	6030	6030	
C (mm)	2860	2860	
E (mm)	4750	4750	
F (mm)	290	290	
H (mm)	2240	2240	
L (mm)	3750	3750	
M (mm)	1010	1010	
N (mm)	2300	2300	
P (mm)	2980	2980	
R (mm)	4000	4000	
S (mm)	5750	5750	
Z (mm)	850	850	

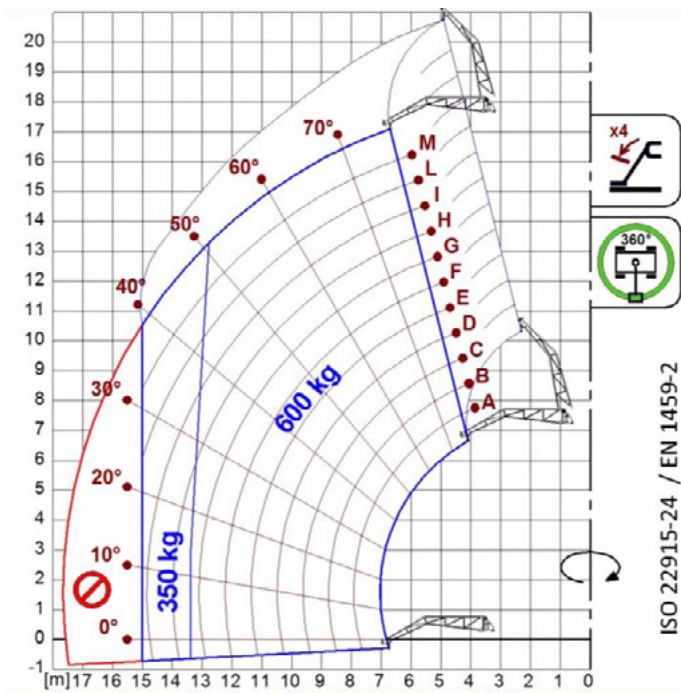




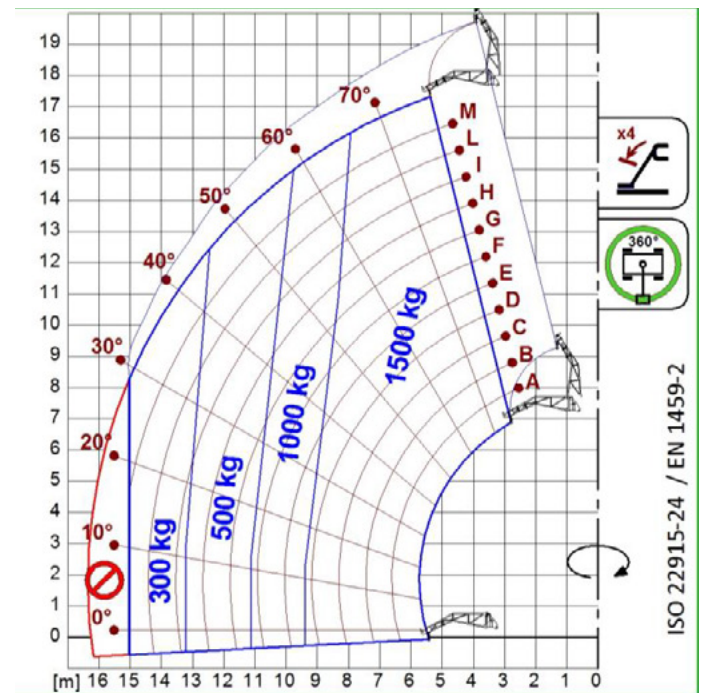
A1000



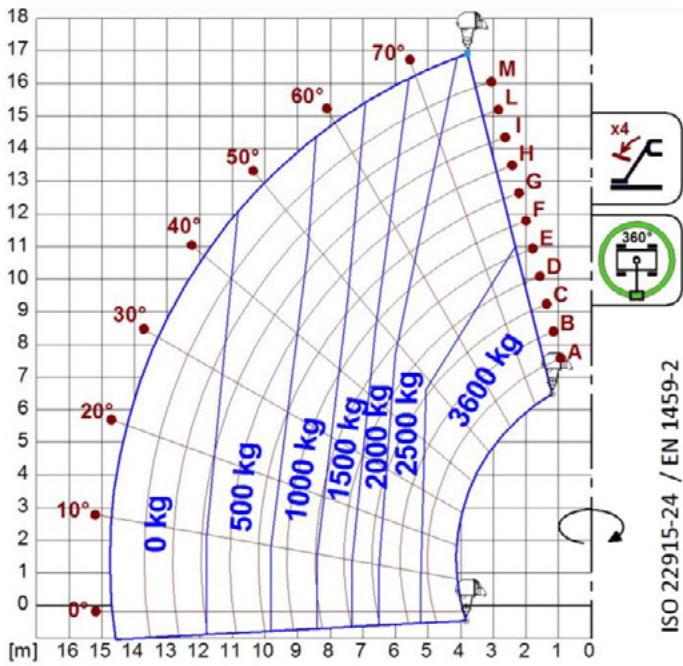
A1118B



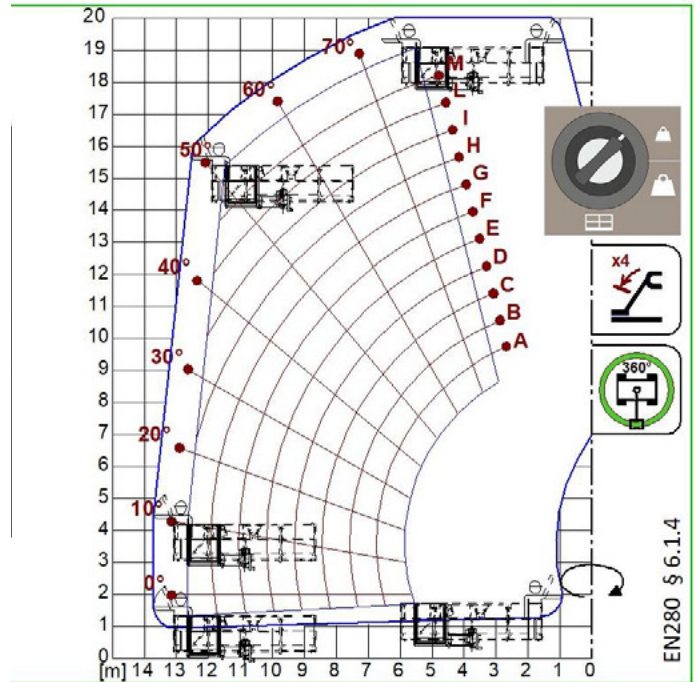
A1200B
A1300B



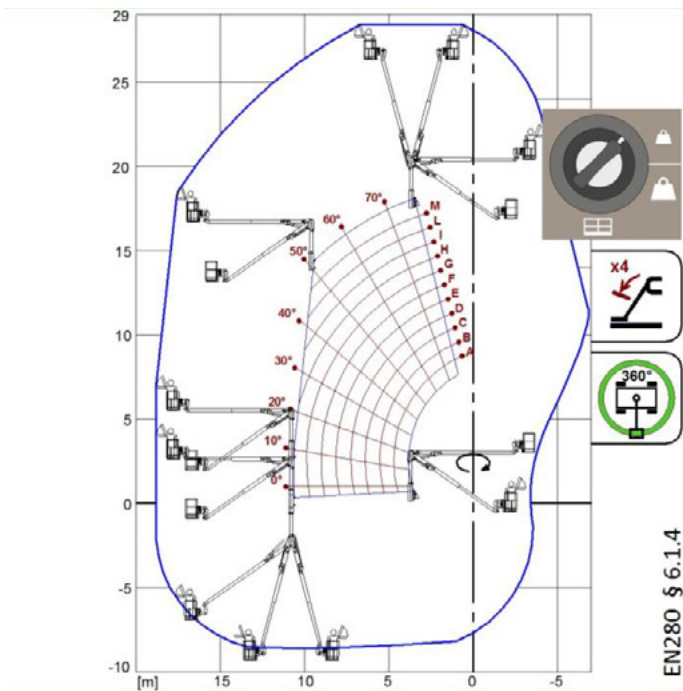
A1210B
A1310B



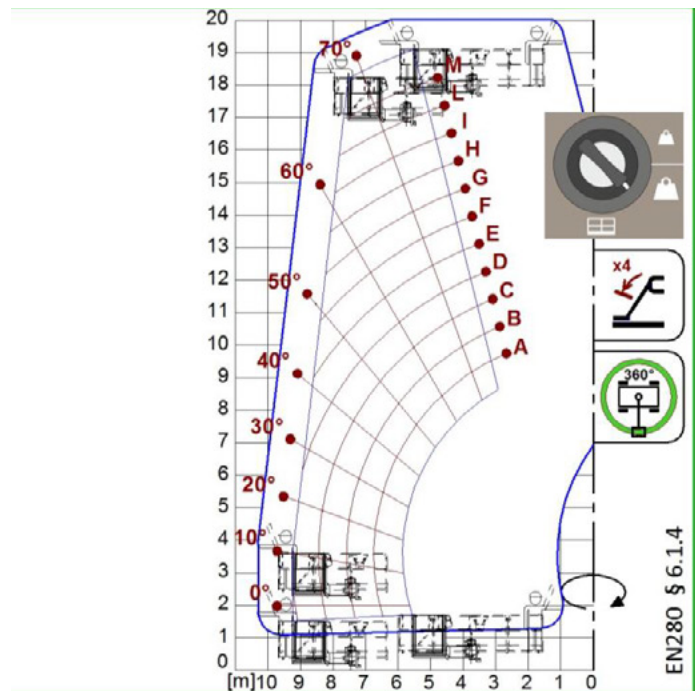
A2765
A2766



A1827



A1873



A1831

Il vostro concessionario Merlo



ROTO40.18:

MA00876 - VIN: D1001621 - SAV: D114441 - 02/09/2021

ROTO40.18S:

MA00877 - VIN: D1005961 - SAV: D148143 - 25/11/2021

MERLO S.P.A.

Via Nazionale, 9

12010 S. Defendente di Cervasca, (Cuneo) Italia

Tel. +39 0171 614111

Fax +39 0171 684101

info@merlo.com

www.merlo.com

